

COMMUNIQUÉ DE PRESSE

“SYMBIOSES” - Exposition Clothilde Lasserre

30 avril | 31 mai 2026



Clothilde Lasserre revient à la Melting Art Gallery pour un nouveau solo show, nous faisant voyager d’arbre en arbre. Notre regard s’accroche sur une feuille, puis glisse le long d’une branche, avant de s’enfoncer dans une forêt sans fin.

L’exposition « Symbioses » est une invitation à pénétrer au cœur de ce réseau vivant pour en découvrir les profondeurs secrètes. Mais où mènent ces chemins sinueux ? D’où viennent-ils, et vers quels ailleurs nous transportent-ils ?

Clothilde Lasserre sera présente à la galerie le samedi 16 mai 2026, prête à partager quelques-uns de ses secrets. Si vous tendez l’oreille, peut-être entendrez-vous les murmures des chemins cachés qui traversent ses œuvres.

Contact presse

Cécile Van Bockstael, Directrice de la Melting Art Gallery
contact@meltingartgallery.com | 06 14 09 96 14

Aussi surprenant que cela puisse paraître, Clothilde Lasserre a d'abord été docteur ingénieur en mathématiques avant de se consacrer pleinement à l'art. Pourtant, en observant ses toiles, on comprend vite que les mathématiques n'ont jamais disparu : ils résonnent dans sa manière de concevoir le monde. L'unité est le fruit de plusieurs chiffres additionnés, tout comme la tige rassemble des feuilles et l'arbre qui est la jonction de multiples branches. De la même manière, la multitude d'êtres humains forme un tout indissociable, un réseau où chacun est lié aux autres.

Si, jusqu'à présent, les figures humaines occupaient le centre de son travail, aujourd'hui ce sont des branches qui poussent, s'étendent, colonisent peu à peu ses toiles. Les feuilles ont même l'audace d'aller pousser et s'épanouir sur des céramiques, comme si la nature débordait du cadre pour s'épanouir ailleurs.

Dans cette exposition, Clothilde Lasserre explore les liens invisibles entre l'humain et la nature, en particulier à travers la figure de l'arbre. Ses œuvres révèlent les circulations, les réseaux et les interconnexions qui structurent le vivant. Les arbres ne sont pas des sujets isolés : ce sont des nœuds, des carrefours d'énergies, traversés par des forces et des échanges.

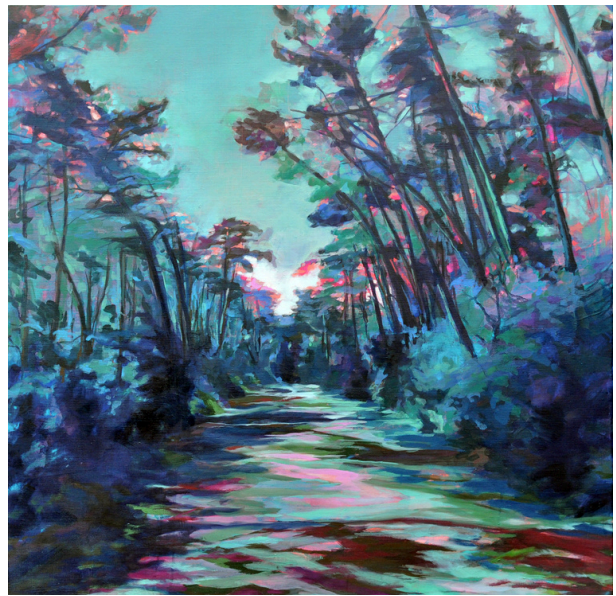
Même si les silhouettes humaines semblent s'effacer, l'humain demeure. Ces corps végétaux sont des métaphores de notre propre humanité. Ils dialoguent, se croisent, se répondent. Les sous-bois prennent vie, vibrent, respirent. Les foules deviennent des forêts, les forêts deviennent des corps, les corps deviennent des réseaux. L'ensemble compose une expérience sensorielle et méditative, où le visiteur circule comme dans un écosystème.

Après son exposition remarquable à l'Orangerie de Cachan, nul doute que collectionneurs et amateurs d'art seront nombreux à venir percer les secrets des forêts qui s'apprêtent à envahir les murs de la Melting Art Gallery.

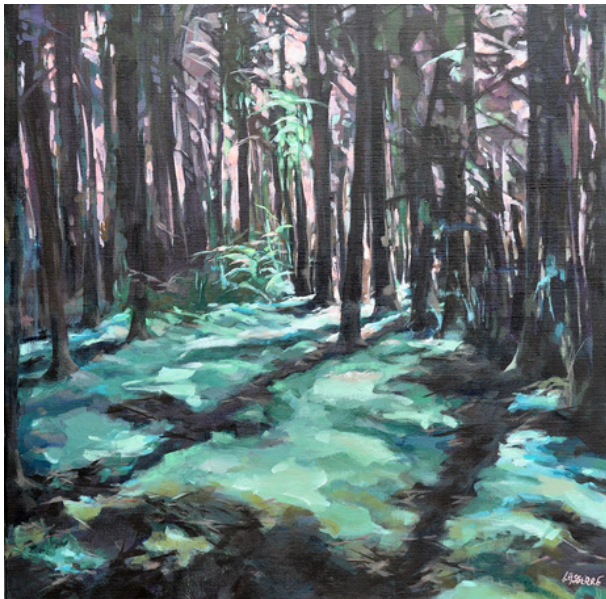
Venez découvrir comment Clothilde Lasserre nous invite à percevoir les réseaux qui nous relient au monde naturel, à imaginer comment coexister avec ce qui nous dépasse. Quels sont ces liens invisibles qui nous unissent aux arbres ? Peut-être trouverez-vous la réponse en vous aventurant, vous aussi, au cœur de ces forêts.



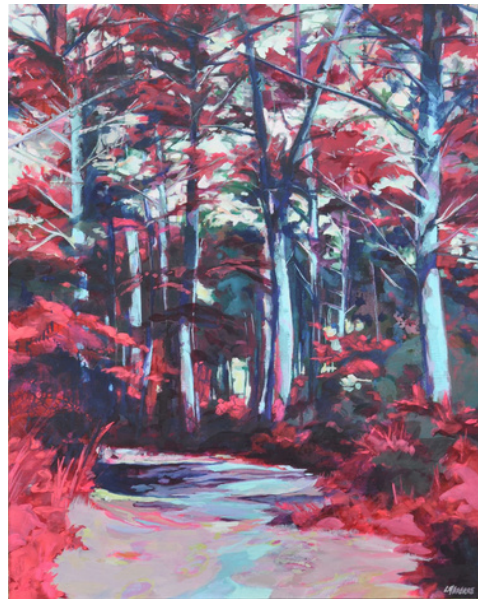
Au bout du chemin | 80x80cm



Chemin de vie | 110x110cm



Le chemin des secrets | 80x80cm



Forêt imaginaire

Melting Art Gallery
34 rue de la Halle | 59800 Lille
www.meltingartgallery.com